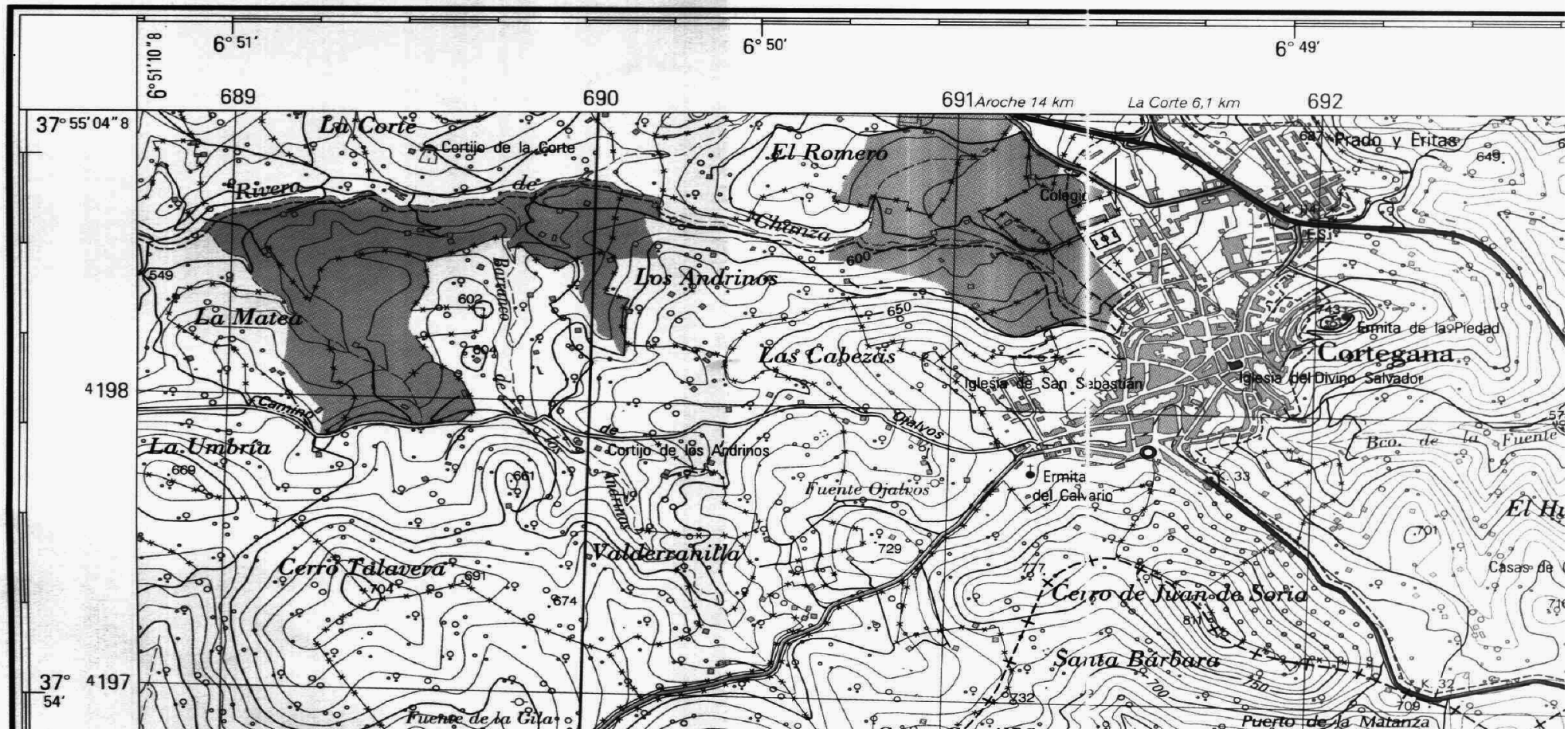


Observa detenidamente el siguiente mapa topográfico de la comarca de Cortegana (Huelva) a escala 1:20.000 y responde por detrás a las cuestiones planteadas abajo:



1. ¿Cuáles son las coordenadas geográficas del lugar cartografiado?
2. ¿Cuál será la distancia real existente entre *Cerro Talavera* y *Cerro de Juan de Soria*?
3. Señala las alturas máximas del relieve.

1. Identifica la localización de las mayores y menores pendientes.
2. Localiza los principales cursos de agua.
3. Señala los distintos tipos de vegetación que hay en la zona.

ALUMNO /A :

GRUPO:

Nº LISTA: